



UNIVERSITÄT LEIPZIG

Akademisches Auslandsamt | AAA

# Promovieren in Leipzig

Ein Leitfaden für  
internationale Doktoranden



AUS TRADITION  
GRENZEN ÜBERSCHREITEN

## INHALTSVERZEICHNIS

Seite

Warum an der Universität Leipzig promovieren?	3
Bewerbung und Zulassung	4
Welches Promotionsverfahren passt zu mir?	4
5 Schritte zur Promotion	5
Research Academy Leipzig	8
Internationale Doktorandeninitiative	11
PromovierendenRat	12
Weblinks für weitere Informationen	13



## WARUM AN DER UNIVERSITÄT LEIPZIG PROMOVIEREN?

In Leipzig finden Sie beste Voraussetzungen für Ihre Promotion. Hier profitieren Sie von:

- **einer forschungsorientierten und international anerkannten Doktorandenausbildung**, die dank interdisziplinärer Forschungsschwerpunkte und modernster Ausrüstung Wissensgenerierung auf höchstem Niveau ermöglicht.
- **dem breiten Forschungsspektrum einer Volluniversität**, an der Sie in allen Fachbereichen Ihre Promotion ablegen können.
- **einem exzellenten Forschungsumfeld**, mit circa 20 in Leipzig ansässigen und herausragenden Forschungseinrichtungen wie mehreren Max-Planck-, Fraunhofer- oder Leibniz-Instituten.
- **einer erschwinglichen Stadt mit pulsierendem Charakter**. Leipzig bietet eine wache kulturelle Szene, günstigen Wohnraum und trendige Viertel. Mittendrin – im Stadtzentrum – befindet sich der neue Campus der Universität Leipzig.

## BEWERBUNG UND ZULASSUNG

An der Universität Leipzig gibt es zwei Wege, zu einer Promotion zu gelangen: Sie können **individuell** oder **im Rahmen eines strukturierten Programms** promovieren.

### Welches Promotionsverfahren passt zu mir?

Sie wollen:

- + durch mehrere Hochschullehrer betreut werden?
- + Teamarbeit und Praxisbezug für Ihre Promotion, also an gemeinsamen Forschungsprojekten arbeiten und sich dabei mit anderen Doktoranden und Betreuern austauschen?

Dann wäre ein **strukturiertes Promotionsprogramm** die richtige Wahl für Sie: Dabei promovieren Sie innerhalb eines Graduiertenzentrums mit einer festgelegten Promotionsdauer, einem festen Lehrplan und einer individuellen Betreuung.

Informationen zum Bewerbungs- und Zulassungsprozess:  
[www.uni-leipzig.de/international/promotion](http://www.uni-leipzig.de/international/promotion)

Sie wollen:

- + sich die Zeit zur Erstellung Ihrer Dissertation freier einteilen?
- + flexiblere Möglichkeiten bei Fokus-/Themenverschiebungen Ihrer Dissertation haben?

Dann wäre eine **individuelle Promotion** die richtige Wahl für Sie: Dabei erstellen Sie die Dissertation in Betreuung mit einer Professorin bzw. einem Professor, der so genannten „Doktormutter“ bzw. dem so genannten „Doktorvater“. Sie promovieren individuell an einer Fakultät zu einem meist selbst gewählten Thema.

Mit dem co-tutelle-Verfahren können Sie auch **binational** promovieren. Weitere Informationen unter:  
[www.zv.uni-leipzig.de/de/forschung/promotion/binational-promovieren-co-tutelle-de-these.html](http://www.zv.uni-leipzig.de/de/forschung/promotion/binational-promovieren-co-tutelle-de-these.html)

## 5 Schritte zur Promotion

### Schritt 1: Sie bereiten Ihre Promotion vor

Recherchieren Sie zunächst, ob Ihr Thema in das Forschungsprofil der Universität Leipzig passt.

Sie sollten sich außerdem bereits vor Ihrer Bewerbung entscheiden, welchen Weg Sie gehen wollen: Kommt eine Promotion außerhalb oder innerhalb eines strukturierten Promotionsprogramms für Sie in Frage?

Bitte beachten Sie, dass Sie sich in jedem Fall erst im Akademischen Auslandsamt bewerben können, wenn Ihnen eine schriftliche Zusage (Betreuererklärung) der betreuenden Hochschullehrerin/des Hochschullehrers vorliegt.

Für ein strukturiertes Promotionsprogramm beachten Sie bitte auch die Zugangsvoraussetzungen der Research Academy Leipzig.

### Schritt 2: Sie bewerben sich

Ihre Bewerbung muss einen lückenlosen Nachweis der bisherigen Sekundarschul- und Universitätsausbildung enthalten.

Alle Zeugnisse müssen als beglaubigte Kopie jeweils in der Originalsprache sowie als beglaubigte Übersetzung ins Deutsche oder Englische beiliegen. Zeugnisse, die in Deutsch oder Englisch ausgestellt sind, müssen nicht übersetzt werden.

Zu Ihrer vollständigen Bewerbung gehören folgende Unterlagen:

- Antrag auf Zulassung (mit Passfoto)
- Schriftliche Zusage der betreuenden Hochschullehrerin/des Hochschullehrers (Betreuererklärung)
- Lebenslauf
- Abschlusszeugnis der Sekundarschule (beglaubigte Kopie)
- Nachweis der Hochschulaufnahmeprüfung (beglaubigte Kopie), falls zutreffend
- Nachweis aller bereits erbrachten Hochschulabschlüsse, z.B. Bachelor, Diplom (beglaubigte Kopie)



- Fächer- und Notenübersicht der bereits erbrachten Hochschulabschlüsse (beglaubigte Kopie)
- Nachweis der Deutschkenntnisse auf dem Niveau der DSH-2 bei einer Promotion in deutscher Sprache (beglaubigte Kopie)
- Nachweis sehr guter Englischkenntnisse bei einer Promotion in englischer Sprache (z.B. eine formlose Bestätigung der Promotionsbetreuerin/des Promotionsbetreuers)
- Bestätigung über die Aufnahme in die Doktorandenliste der Fakultät (kann gegebenenfalls nachgereicht werden)

### **Schritt 3: Das Akademische Auslandsamt prüft Ihre Bewerbung**

Das Akademische Auslandsamt prüft die formalen Voraussetzungen wie z.B. die Äquivalenz Ihres Hochschulabschlusses.

Erfüllen Sie grundsätzlich die formalen Voraussetzungen, erhalten Sie einen **Zulassungsbescheid**, den Sie in der Regel für die Beantragung eines Visums benötigen.

Bei nicht ausreichender Äquivalenz kann das Akademische Auslandsamt einen Zulassungsbescheid **mit Auflagen** erteilen.

Grundlage für die formale Prüfung sind die Bestimmungen der „Zentralstelle für ausländisches Bildungswesen“ (ZAB). Die ZAB ist eine Abteilung

des Sekretariats der Ständigen Konferenz der Kultusminister der Länder (KMK) in der Bundesrepublik Deutschland. Sie ist die zentrale Stelle für Angelegenheiten der Bewertung ausländischer Qualifikationen in Deutschland.

#### **Schritt 4: Sie immatrikulieren sich an der Universität Leipzig**

Haben Sie den Zulassungsbescheid vom Akademischen Auslandsamt der Universität Leipzig erhalten, können Sie sich jederzeit bei Dr. Anne-Maria Stresing innerhalb der Sprechzeiten immatrikulieren lassen.

Um sich an der Universität Leipzig einzuschreiben und erste Anmeldungen in öffentlichen Behörden (z.B. Bürgeramt oder Ausländerbehörde) vorzunehmen, sollten Sie die folgenden Unterlagen zur Hand haben:

- Das Original Ihres Zulassungsbescheids für die Universität Leipzig
- einen Pass mit gültigem Visum zu Studienzwecken (falls erforderlich)
- ausreichend neue Passfotos
- einen aktuellen Nachweis über eine in Deutschland gültige Krankenversicherung (eine Reisekrankenversicherung ist nicht ausreichend)
- zusätzlich sollten Sie genügend Geld zur Verfügung haben für Dinge, die gleich zu Beginn bar bezahlt werden müssen (z.B. Kaution, Anmeldegebühren).

#### **Kontakt**

Akademisches Auslandsamt  
 Dr. Anne-Maria Stresing  
 Goethestraße 6, 04109 Leipzig  
 Telefon: +49 341 97 32027  
 Telefax: +49 341 97 32049  
 E-Mail: anne.stresing@zv.uni-leipzig.de

Sprechzeiten	in der Vorlesungszeit	in der vorlesungsfreien Zeit
Dienstag	13:00 – 17:00 Uhr	13:00 – 17:00 Uhr
Donnerstag	13:00 – 15:00 Uhr	–
Freitag	09:00 – 11:00 Uhr	09:00 – 12:00 Uhr

#### **Schritt 5: Sie melden Ihre Promotion in der Fakultät an**

Innerhalb des ersten Semesters müssen Sie zusammen mit Ihrer betreuenden Professorin/Ihrem betreuenden Professor in der Fakultät einen Antrag zur Aufnahme in die [Doktorandenliste](#) der Fakultät stellen. Dies sollte möglichst direkt nach der Immatrikulation erfolgen. Idealerweise können Sie bereits bei der Bewerbung bzw. zur Immatrikulation eine Bestätigung über die Aufnahme in die Doktorandenliste vorweisen.

## RESEARCH ACADEMY LEIPZIG

### Internationale Doktorandenqualifizierung

Mit der 2006 gegründeten Research Academy Leipzig entwickelt die Universität Leipzig ihre internationale Doktorandenqualifizierung als Basis ihrer Forschungsstrategie und Nachwuchsförderung weiter. Strategisches Ziel ist die Ausbildung und Rekrutierung exzellenter Nachwuchswissenschaftler aus dem In- und Ausland.

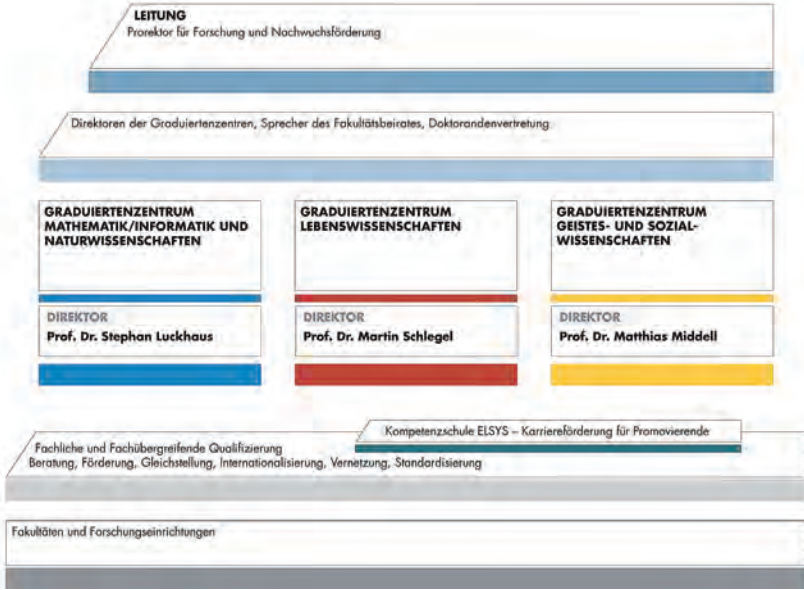
Die Research Academy Leipzig verfolgt eine doppelte Zielsetzung. Zum einen will sie für die Gesamtuniversität eine Steuerungseinheit zur Organisation international ausgerichteter strukturierter Doktorandenqualifikationsprogramme sein. Zum anderen will sie inhaltlich einen neuen Weg beschreiten, der über die herkömmlichen Modelle struktureller Doktorandenqualifikation hinausgeht. Die Research Academy Leipzig möchte ein Forum schaffen, das zwischen etablierten weltweit führenden Forschern und den bestqualifizierten Promovierenden in Doktorandenprogrammen eine Lerngemeinschaft auf Zeit stiftet und die dafür notwendigen institutionellen Rahmenbedingungen schafft. Insofern greift sie den klassischen Akademiegedanken auf.

Die Research Academy Leipzig ist in drei Graduiertenzentren gegliedert. Die Graduiertenzentren setzen sich aus Klassen zusammen, wie beispiels-

weise die Internationalen Promotionsprogramme, die International Max Planck Research Schools und die nationalen wie internationalen Graduiertenkollegs.

### Graduiertenzentrum Mathematik/Informatik und Naturwissenschaften

- Graduiertenschule „BuildMoNa - Building with Molecules and Nano-objects“
- International Max Planck Research School „Mathematics in the Sciences“
- Internationales Graduiertenkolleg „Diffusion in Porous Materials“
- Graduiertenkolleg „Analysis, Geometrie und ihre Verbindung zu den Naturwissenschaften“
- Deutsch-Französisches Doktorandenkollegium „Statische Physik komplexer Systeme“
- Internationales Promotionsprogramm „Forschung in Grenzgebieten der Chemie“



### Graduiertenzentrum Lebenswissenschaften

- Graduiertenkolleg „InterNeuro“
- Graduiertenkolleg „Funktion von Aufmerksamkeit bei kognitiven Prozessen“
- International Max Planck Research School „Human Origins“
- International Max Planck Research School „NeuroCom“
- MD/PhD-Programm der Universität Leipzig
- Internationales Promotionsprogramm „Von der Signalverarbeitung zum Verhalten“
- Integriertes Graduiertenkolleg „Proteinwissenschaften“
- Integriertes Graduiertenkolleg „Matrixengineering“

### Graduiertenzentrum Geistes- und Sozialwissenschaften

- Graduiertenkolleg „Bruchzonen der Globalisierung“
- Kultureller Austausch: Altertumswissenschaftliche, historische und ethnologische Perspektiven
- Transnationalisierung und Regionalisierung
- Binationales Promotionsprogramm: „The New Europe“
- East-Central Europe in Transnational Perspective
- Binationales Promotionsprogramm: „Deutsch als Fremdsprache/ Trans-cultural German Studies“
- Religiöser Nonkonformismus und kulturelle Dynamik

- Central-German Doctoral Program Economics
- Säkularitäten: Konfigurationen und Entwicklungspfade

Website der Research Academy Leipzig:  
[www.zv.uni-leipzig.de/forschung/ral](http://www.zv.uni-leipzig.de/forschung/ral)

## INTERNATIONALE DOKTORANDENINITIATIVE

internationale  
DOKTORANDEN*initiative*

Die Internationale Doktorandeninitiative der Universität Leipzig wurde 2005 als eine Vereinigung ausländischer Doktoranden gegründet. Sie ist speziell auf die Bedürfnisse internationaler Doktoranden zugeschnitten. Ihr Ziel ist es, den Erfahrungsaustausch ausländischer Doktoranden zu fördern, ihre sozialen Netzwerke zu stärken und ihre akademische Entwicklung zu unterstützen.

Die Initiative organisiert regelmäßig kulturelle, soziale und wissenschaftliche Veranstaltungen für ausländische Doktorandinnen und Doktoranden der Universität Leipzig und steht ihnen während der Promotion mit Rat und Tat zur Seite.

### **Austausch und soziale Vernetzung durch:**

- Diskussionen über nationale und akademische Grenzen hinweg
- Interkulturelles Lernen
- Netzwerkbildung
- Kommunikation
- Abbau von sprachlichen Barrieren
- Persönliche Unterstützung

### **Aktivitäten**

- Stadtführungen durch Leipzig
- Exkursionen
- Workshops
- Veranstaltungen wie Länderabende, Fahrradtouren etc.

### **Kontakt**

Internationale DOKTORANDEN*initiative*  
Tarostraße 14, 04103 Leipzig, Deutschland  
Website: [www.uni-leipzig.de/initiative](http://www.uni-leipzig.de/initiative)  
E-Mail: [dokinfo@rz.uni-leipzig.de](mailto:dokinfo@rz.uni-leipzig.de)

### **Sprechzeiten:**

Jeden Donnerstag 19:00 – 20:30 Uhr

## PROMOVIERENDENRAT



Der PromovierendenRat (ProRat) – die Promovierendenvertretung der Universität Leipzig – erleichtert durch Austausch und Vernetzung den Start sowie den Verlauf der Promotion.

### Vertreten

Als Gremium der Universität repräsentiert dieser alle Promovierenden und setzt sich für deren Belange ein.

### Vernetzen

Der ProRat ist eine Plattform für persönlichen Erfahrungs- und themenübergreifenden Wissensaustausch. Regelmäßige Treffen ermöglichen den Kontakt zu anderen Promovierenden. Arbeitsgruppen realisieren die ProRat-Projekte und stehen allen offen.

### Weiterbilden

Jedes Semester organisiert der ProRat neben Workshops die Promotionsvorträge. Die Themen sind interdisziplinär und richten sich an alle Leipziger Promovierenden. Im Wissenschaftsjournal „arbeitstitel. forum für leipziger promovierende“ werden die Vorträge anschließend veröffentlicht.

### Beraten

Informationen für den erfolgreichen Beginn, Verlauf und Abschluss der Dissertation stellt der ProRat bereit; gebündelt im Promotionsleitfaden unter [www.prorat.uni-leipzig.de](http://www.prorat.uni-leipzig.de)

## WEBLINKS FÜR WEITERE INFORMATIONEN

### Universität Leipzig

Allgemeine Informationen: [www.uni-leipzig.de/international/organisation](http://www.uni-leipzig.de/international/organisation)

Promovieren in Leipzig: [www.uni-leipzig.de/international/promotion](http://www.uni-leipzig.de/international/promotion)

Research Academy Leipzig - Internationale Promotionsprogramme:  
[www.zv.uni-leipzig.de/forschung/ral](http://www.zv.uni-leipzig.de/forschung/ral)

Graduiertenzentrum Mathematik/Informatik und Naturwissenschaften (RALeipzig): [www.zv.uni-leipzig.de/forschung/ral/graduiertenzentrum-mathematikinformatik-und-naturwissenschaften.html](http://www.zv.uni-leipzig.de/forschung/ral/graduiertenzentrum-mathematikinformatik-und-naturwissenschaften.html)

Graduiertenzentrum Lebenswissenschaften (RALeipzig):  
[www.zv.uni-leipzig.de/forschung/ral/graduiertenzentrum-lebenswissenschaften.html](http://www.zv.uni-leipzig.de/forschung/ral/graduiertenzentrum-lebenswissenschaften.html)

Graduiertenzentrum Geistes- und Sozialwissenschaften (RALeipzig):  
[www.zv.uni-leipzig.de/forschung/ral/graduiertenzentrum-geistes-und-sozialwissenschaften.html](http://www.zv.uni-leipzig.de/forschung/ral/graduiertenzentrum-geistes-und-sozialwissenschaften.html)

Kooperative Forschungsprojekte:  
[www.zv.uni-leipzig.de/forschung/kooperative-forschungsprojekte.html](http://www.zv.uni-leipzig.de/forschung/kooperative-forschungsprojekte.html)

Kompetenzschule ELSYS (Einrichtung mit dem Ziel, Doktorandinnen und Doktoranden bei der Karriereplanung zu unterstützen):  
[www.kompetenzschule.uni-leipzig.de](http://www.kompetenzschule.uni-leipzig.de)

Promotionsleitfaden des ProRats:  
[www.prorat.uni-leipzig.de/wp-content/uploads/2011/01/Leitfaden\\_2011.pdf](http://www.prorat.uni-leipzig.de/wp-content/uploads/2011/01/Leitfaden_2011.pdf)

Promotionsordnungen: [www.zv.uni-leipzig.de/uni-stadt/universitaet/entwicklungen/amtliche-bekanntmachungen.html?kat\\_id=40](http://www.zv.uni-leipzig.de/uni-stadt/universitaet/entwicklungen/amtliche-bekanntmachungen.html?kat_id=40)

Antrag auf Zulassung: [www.daad.de/imperia/md/content/de/deutschland/formulare/zulassungsantrag\\_dt.pdf](http://www.daad.de/imperia/md/content/de/deutschland/formulare/zulassungsantrag_dt.pdf)

## Organisatorisches

Tipps zum Visum: [www.uni-leipzig.de/international/visa](http://www.uni-leipzig.de/international/visa)

Tipps zur Krankenversicherung: [www.zv.uni-leipzig.de/de/studium/studium-international/allgemeine-informationen/vor-dem-studium/krankenversicherungsschutz.html](http://www.zv.uni-leipzig.de/de/studium/studium-international/allgemeine-informationen/vor-dem-studium/krankenversicherungsschutz.html)

Wohnen in Leipzig: [www.zv.uni-leipzig.de/studium/studium-international/allgemeine-informationen/vor-dem-studium/wohnen-in-leipzig.html](http://www.zv.uni-leipzig.de/studium/studium-international/allgemeine-informationen/vor-dem-studium/wohnen-in-leipzig.html)

Deutsch lernen in Leipzig: [www.uni-leipzig.de/deutschlernen](http://www.uni-leipzig.de/deutschlernen)

Seite des Deutschen Studentenwerks für ausländische Studierende: [www.internationale-studierende.de](http://www.internationale-studierende.de)

## Förderungsmöglichkeiten

Allgemeine Förderungsmöglichkeiten: [www.zv.uni-leipzig.de/forschung/ral/informationen-zur-research-academy/foerderungsmoeglichkeiten.html](http://www.zv.uni-leipzig.de/forschung/ral/informationen-zur-research-academy/foerderungsmoeglichkeiten.html)

Datenbank des Deutschen Akademischen Austauschdienstes DAAD: [www.funding-guide.de](http://www.funding-guide.de)

Datenbank des EURAXESS: [www.euraxess.de/portal/stipendiensuche\\_in.html](http://www.euraxess.de/portal/stipendiensuche_in.html)

Stipendiendatenbank des Bundesministeriums für Bildung und Forschung: [www.stipendienlotse.de](http://www.stipendienlotse.de)

## Deutscher Akademischer Austausch Dienst – DAAD

Studieren und Forschen in Deutschland: [www.daad.de](http://www.daad.de)

Allgemeine Informationen zur Promotion: [www.daad.de/promotion](http://www.daad.de/promotion)

Individuelle Promotion: [www.daad.de/deutschland/forschung/ueberblick/13736.de.html](http://www.daad.de/deutschland/forschung/ueberblick/13736.de.html)

Strukturierte Promotion: [www.daad.de/deutschland/forschung/ueberblick/13738.de.html](http://www.daad.de/deutschland/forschung/ueberblick/13738.de.html)

## Weitere Weblinks

Verzeichnis der von der Deutschen Forschungsgemeinschaft (DFG) geförderten Graduiertenkollegs:

[www.dfg.de/foerderung/programme/koordinierte\\_programme/graduierntenkollegs](http://www.dfg.de/foerderung/programme/koordinierte_programme/graduierntenkollegs)

Verzeichnis der von der Deutschen Forschungsgemeinschaft (DFG) geförderten Sonderforschungsbereiche:

[www.dfg.de/foerderung/programme/koordinierte\\_programme/sfb](http://www.dfg.de/foerderung/programme/koordinierte_programme/sfb)

Kooperationsstelle EU der Wissenschaftsorganisationen (KoWi):

[www.kowi.de](http://www.kowi.de)

Doktorandenforum – Privat betriebene, nicht kommerzielle Website:

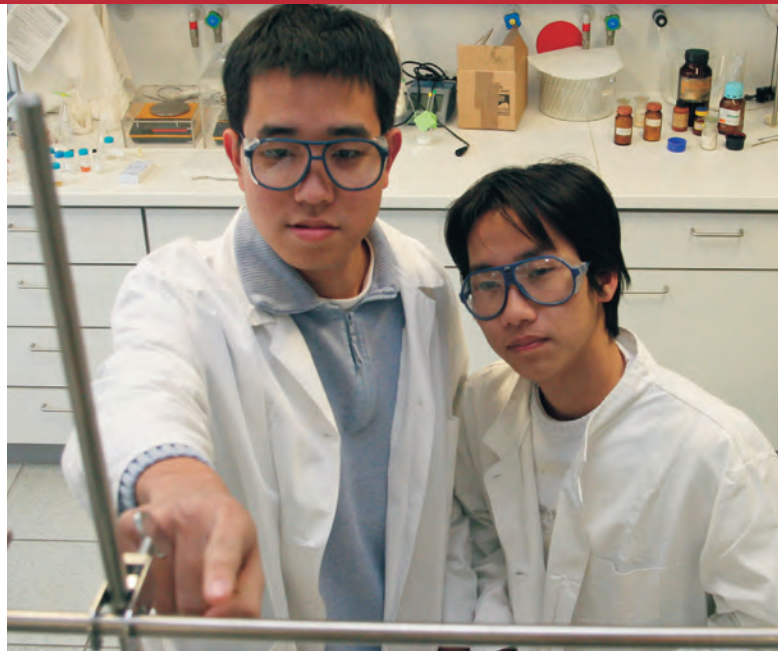
[www.doktorandenforum.de](http://www.doktorandenforum.de)

THESIS – Interdisziplinäres Netzwerk für Promovierende und Promovierte:

[www.thesis.de](http://www.thesis.de)

Portal zur Forschung & Lehre der Wochenzeitung DIE ZEIT:

[www.academics.de](http://www.academics.de)



Informationen und Beratung zur wissenschaftlichen Karriere (herausgegeben im Auftrag des Rektors der Rheinisch-Westfälischen Technischen Hochschule (RWTH) Aachen): [www.kisswin.de](http://www.kisswin.de)

Portal für internationale Wissenschaftler (Initiative des Bundesministeriums für Bildung und Forschung): [www.research-in-germany.de](http://www.research-in-germany.de)

Informationsseite der Hochschulrektorenkonferenz:  
[www.hochschulkompass.de](http://www.hochschulkompass.de)

Research Explorer des DAAD und der DFG:  
[www.daad.de/research-explorer](http://www.daad.de/research-explorer) oder [www.dfg.de/research-explorer](http://www.dfg.de/research-explorer)

Eurodoc – Europaweiter Zusammenschluss von Doktoranden und jungen Wissenschaftlern: [www.eurodoc.net](http://www.eurodoc.net)

Herausgeber/Text: Akademisches Auslandsamt

Gestaltung: wpunkt.w.com

Stand: Januar 2012

